



2 SYSTEMEINSTELLUNGEN

Grundlagen



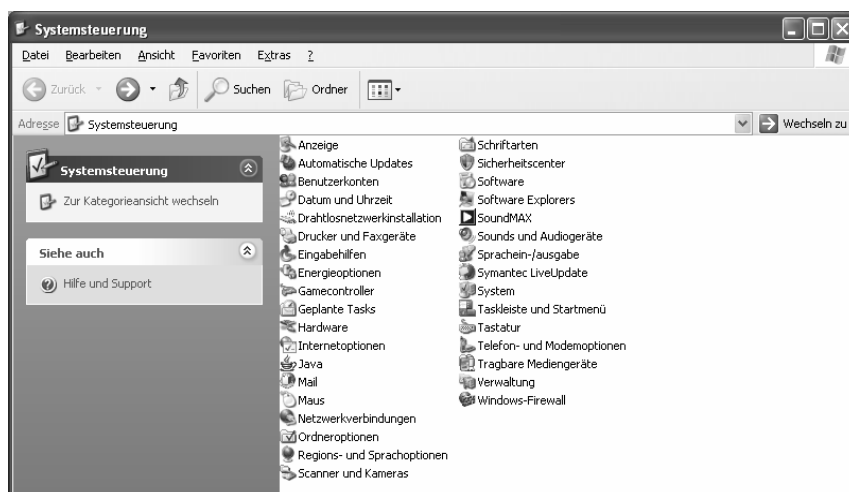
Windows XP kann von Ihnen in vielen Bereichen an Ihre Bedürfnisse angepasst werden. Einige kleine, aber sinnvolle und vor allem praktische Beispiele, haben Sie bereits bei den Eigenschaften der Taskleiste kennen gelernt.

Nahezu alle wichtigen Einstellungen werden in Windows XP in der Systemsteuerung zusammengefasst. Mit dem Befehl **Start / Systemsteuerung** erreichen Sie die dargestellte Auswahl.



Die Befehle der Systemsteuerung sind hier in **Kategorien** zusammengefasst. Falls Sie noch die Darstellung der Systemsteuerung aus früheren Windows-Versionen gewohnt sind und diese weiter verwenden möchten, können Sie im Aufgabenbereich auf der linken Bildschirmseite mit dem gleichnamigen Link **Zur klassischen An-**

sicht wechseln.



In der klassischen Ansicht sehen Sie alle Einstellungsmöglichkeiten auf einen Blick.

Beide Ansichten bieten letztendlich die gleichen Befehle. Sie können auch beliebig zwischen den Ansichten wechseln. In dieser Unterlage wähle ich für die Beschreibung der Befehle die neue Ansicht, die Kategorieansicht.

Die Einstellungen, die Sie in der Systemsteuerung unbedingt vornehmen sollten, betreffen

- die Bildschirmeinstellungen
- den oder die Drucker
- das Anlegen von Benutzerkonten
- die Fehlerberichtserstattung.



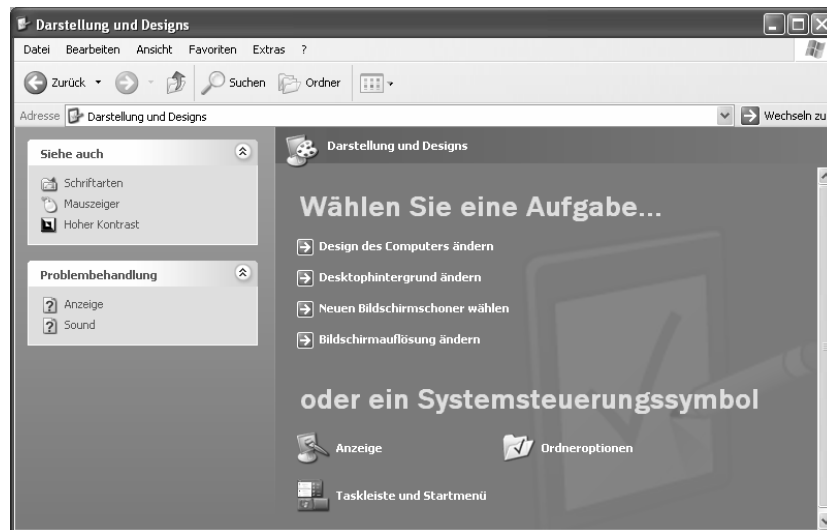
2.1 Die Bildschirmeinstellungen

In der Systemsteuerung unter **Darstellung und Design** können Sie Ihren Bildschirm entsprechend Ihren Vorstellungen einstellen und optimieren.

Es werden Ihnen hier mindestens fünf verschiedene Registerreiter angeboten, die Sie an die Möglichkeiten Ihrer Hardware und Ihren individuellen Ansprüchen anpassen sollten.

Das Design des Computers ändern

Windows bietet die Möglichkeit, aus verschiedenen Designs die Darstellung des Desktops auszuwählen. Sie verändern so z. B. die Darstellung des Startsymbols, die Farbe der Taskleiste oder die Beschriftung der Symbole auf dem Desktop. Im Internet finden Sie inzwischen eine Vielzahl von Designvorlagen, die Sie verwenden können.



Den Desktophintergrund ändern

Diese Auswahl benutzen Sie dann, wenn Ihnen der grüne Hügel, die grüne Idylle nicht mehr gefällt. Sie können dann auch ein eigenes Bild als Hintergrundbild wählen.

Klicken Sie dazu einfach auf Durchsuchen und wählen Sie das Bild aus, das Sie verwenden möchten. Als Hintergrundbild eignen sich allerdings nur hoch aufgelöste Bilder. Ansonsten erscheinen die Bilder unscharf und können höchstens verwendet werden, wenn Sie bei Ausrichtung **Zentriert** oder **Nebeneinander** einstellen.